

# LE PROGRAMME FRENCH IOT S'ENGAGE POUR UNE VILLE PLUS INCLUSIVE ET PLUS DURABLE

## DE NOMBREUX CHALLENGES À RELEVER



## LES ATTENTES DES OCCUPANTS



## VERS DES CONSTRUCTIONS



## LES STARTUPS DE L'IOT COMME SOLUTIONS ?

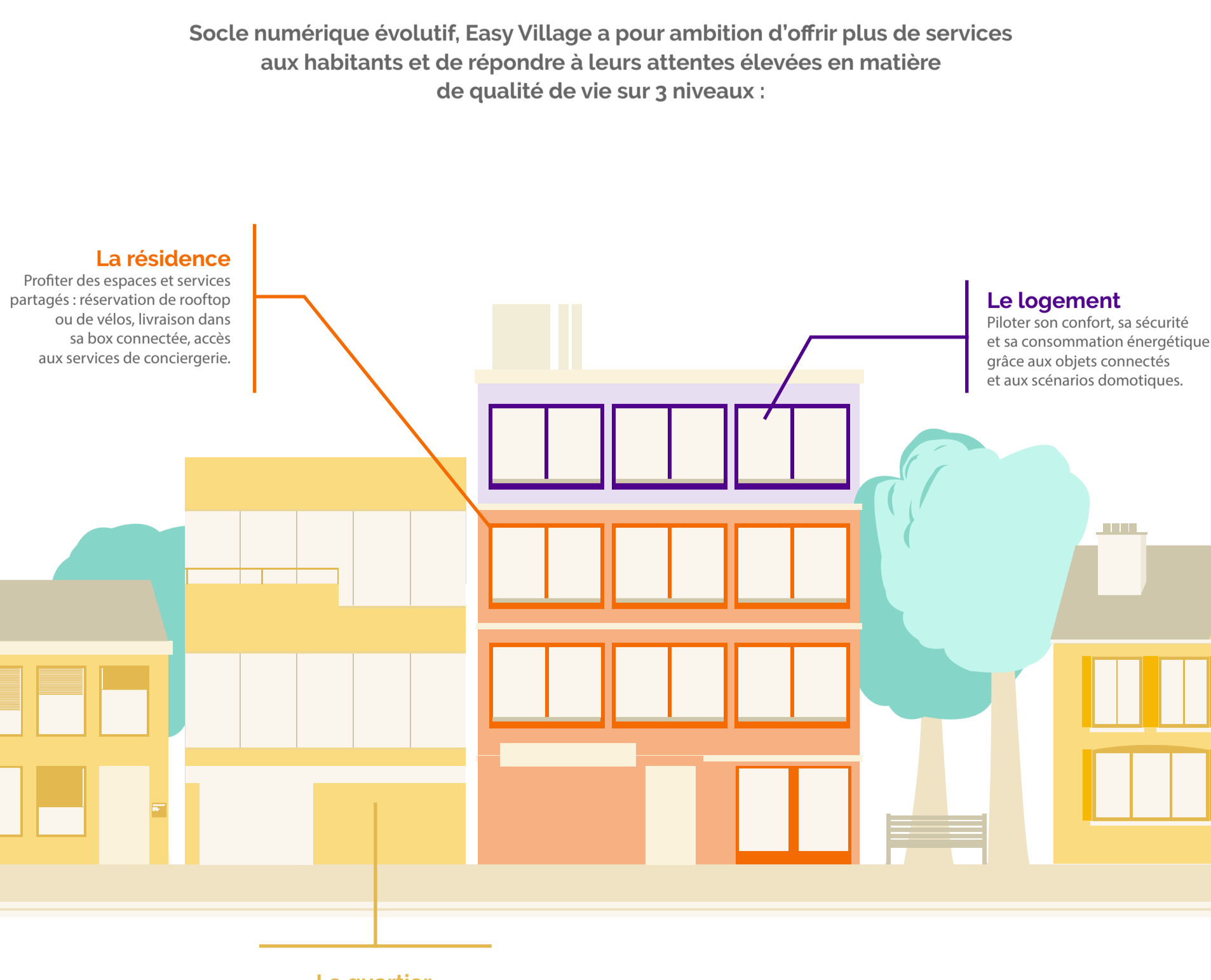


## UN BOUQUET DE SERVICES ILLIMITÉS À L'ÉCHELLE DU QUARTIER PILOTÉ PAR UNE SEULE APPLICATION

Altarea Cogedim déploie Easy Village, une offre de services de proximité pilotée par une plateforme digitale et une application pour créer de nouvelles interactions entre les différents communautés du quartier (commerces / résidents / associations / ville).

Développé en partenariat avec le Hub numérique de la Poste, cet agrégateur de services est destiné aux habitants afin de renforcer le lien social.

Socle numérique évolutif, Easy Village a pour ambition d'offrir plus de services aux habitants et de répondre à leurs attentes élevées en matière de qualité de vie sur 3 niveaux :



### SOURCES

1. Statistiques Statista  
2. Statistiques INSEE  
3. Commissariat général au développement durable, 2016  
4. Ademe, 2017  
5. Source Insee, 2017  
6. DGCS, Baromètre de perception de la cohésion sociale, 2017  
7. Ministère de la transition écologique et solidaire, 2017  
8. « L'Observatoire des usages émergents de la ville », réalisé par L'Observatoire société et consommation (L'Obsoco) et le cabinet Chronos, 2017  
9. Sondage Odoxa, 2018